



AGENTURA  
PRO PODNIKÁNÍ  
A INOVACE

# TECHNOLOGIE PRO MAS

Ing. Klára Drašnerová  
pátek 15. března 2024



## REGIONÁLNÍ KANCELÁŘ PRO KRÁLOVÉHRADECKÝ KRAJ



Ing. Klára Drašnerová  
regionální projektová manažerka



Technologické centrum  
Piletická 486/19, 503 41 HK



[hradeckralove@agentura-api.org](mailto:hradeckralove@agentura-api.org)



+420 245 013 950



# Agentura pro podnikání a inovace

- ❑ **státní příspěvková organizace** zřízena zák. č. 149/2016 Sb., podřízená Ministerstvu průmyslu a obchodu ČR
- ❑ **implementační agentura** pro nový **Operační program Technologie a aplikace pro konkurenceschopnost (OP TAK)** informujeme o možnostech podpory podnikání a o aktuálně vyhlášených výzvách OP TAK
- ❑ **poskytujeme bezplatné poradenství** k Vaším projektům od prvotního nápadu, přes realizaci projektu, až po jeho udržitelnost
- ❑ **jsme tu pro Vás v každém krajském městě ČR**



**Zelená informační linka**  
**a klientská podpora OP TAK**  
Pondělí až pátek 9 – 13 hod.

**+420 800 800 777**  
[programy@agentura-api.org](mailto:programy@agentura-api.org)

# TECHNOLOGIE PRO MAS (CLLD) VÝZVA I.



# Technologie pro MAS (CLLD) výzva I.



Cílová skupina	<b>Malé a střední podniky</b>
Forma podpory	<b>Dotace</b>
Výše podpory	<b>125 tis. – 1, 070 mil. Kč</b>
Míra podpory	<b>50 %</b>
Zahájení příjmu žádostí	<b>1. 7. 2023</b>
Ukončení příjmu žádostí	<b>31. 12. 2024</b>
Alokace	<b>1 mld. Kč</b>



**Cílem výzvy** je s pomocí MAS identifikovat a podpořit podnikatelské záměry digitalizace a robotizace malých a středních podniků především ve venkovských oblastech.

Hledáte více informací?



# Proces podání žádosti o podporu



1.

MAS vyhlásí výzvu

2.

Žadatel podá žádost u MAS

3.

Žadatel podá žádost o podporu v IS KP21+ (Souhlasné stanovisko MAS je povinnou přílohou žádosti o podporu)

4.

Žadatel podá žádost o podporu v IS KP21+ (Souhlasné stanovisko MAS je povinnou přílohou žádosti o podporu)

## Proces podání žádosti o podporu

1/ MAS vyhlásí výzvu.



2/ Žadatel podá žádost u MAS.



! Podporovány budou pouze projekty s místem realizace na území MAS se schváleným programovým rámcem.

3/ MAS vydá stanovisko o souladu projektu s její schválenou strategií.



4/ Žadatel podá žádost o podporu v IS KP21+

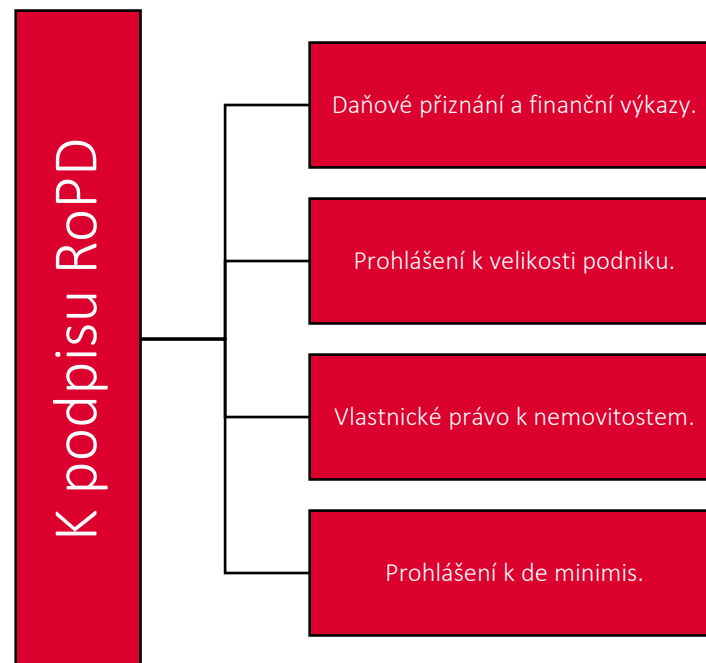
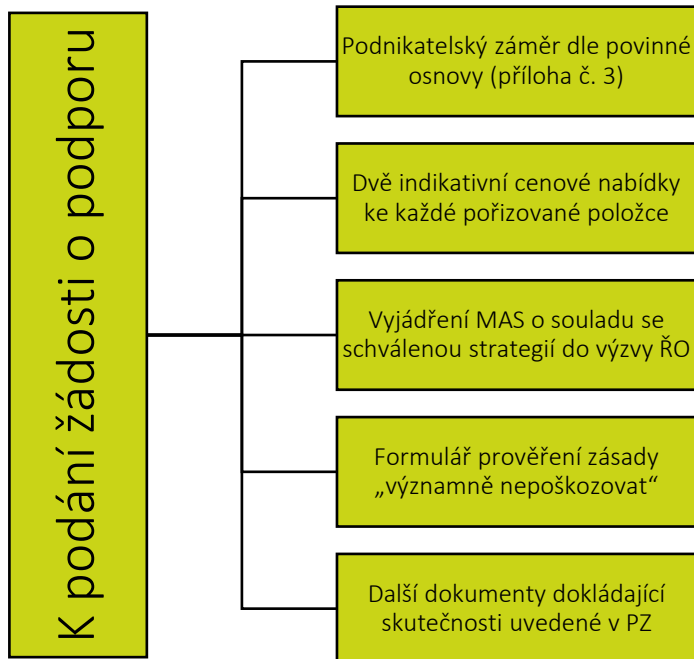
- Žádost o podporu musí kontrasignovat MAS.
- Souhlasné stanovisko MAS je povinnou přílohou žádosti.

Jeden žadatel může podat pouze 1 aktivní žádost.

1 IČO = jedna aktivní žádost



## Povinné přílohy



# PŘÍKLADY DOBRÉ PRAXE





## Na co si zejména dát pozor



Nabídky v EUR – musí být přepočteny kurzem 23,683 Kč. Pozor na pozdější fakturaci v EUR. Současně nutno z přepočtené hodnoty vypočítat částku DPH do NZV projektu.

Podnikatelský záměr – dodržovat osnovu!!!

K vyplnění žádosti využijte dokument „Příručka pro podání žádosti o podporu“

Ke každé technologii výrobního charakteru žadatel uvede příslušenství pro manipulaci ve smyslu nahrazení lidské manuální práce při daném úkonu“.

Cenové nabídky musí korespondovat – musí být předloženy na totožnou technologii či službu.



Podporovány nejsou projekty, jejichž výstupy se přímo projeví v sekci A zemědělství a rybářství, část sekce C tabákové výrobky, sekce J Informační a komunikační jednotky, sekce K peněžnictví a pojišťovnictví, sekce N administrativní a podpůrné činnosti a sekce R kulturní a rekreační činnosti

Příloha č. 6 **Nepodporované kategorie CZ-NACE této Výzvy.**

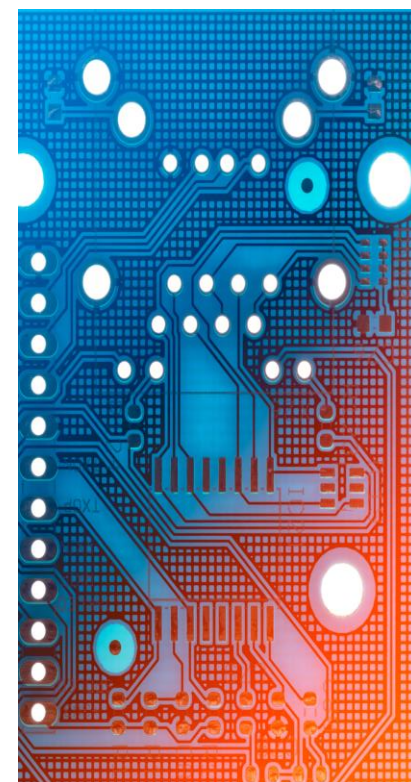


## Jaké projekty již prošly hodnocením?



### Příklady dobré praxe:

- A) Firma zavádí nový e-shop, který bude propojen se skladovým hospodářstvím společnosti, e-shop tak bude automaticky poskytovat údaje o termínu dodání či datu výroby
- B) Žadatel chce zřídit hybridní prodejnu 24/7 – k danému lze uznat nákup technologií umožňujících bezobslužný provoz prodejny včetně systémů zabezpečení a monitoringu
- C) Žadatel bude pořizovat profesionální robotizovanou gastrotechnologii s mikroprocesorovým řízením funkčních procesů – integrace do vnitropodnikových systémů.
- D) Truhlář pořizuje CNC stroj s napojením na kreslicí systém a systém skladového hospodářství a zakázkový systém – pokud je stroj napojen na vnitropodnikovou konektivitu, lze podpořit.



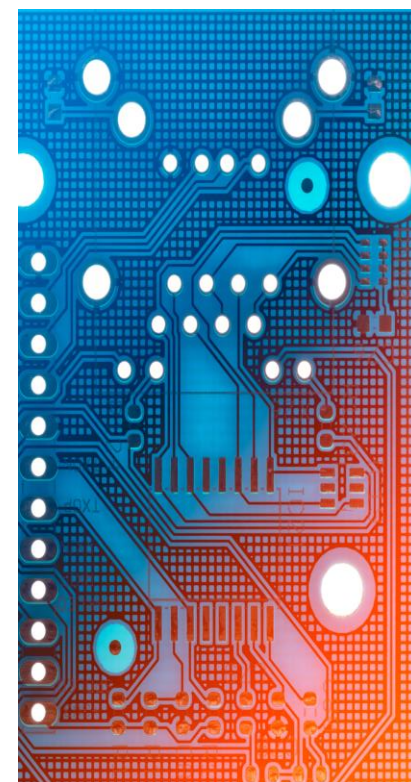


## Jaké projekty již prošly hodnocením?



### Příklady dobré praxe:

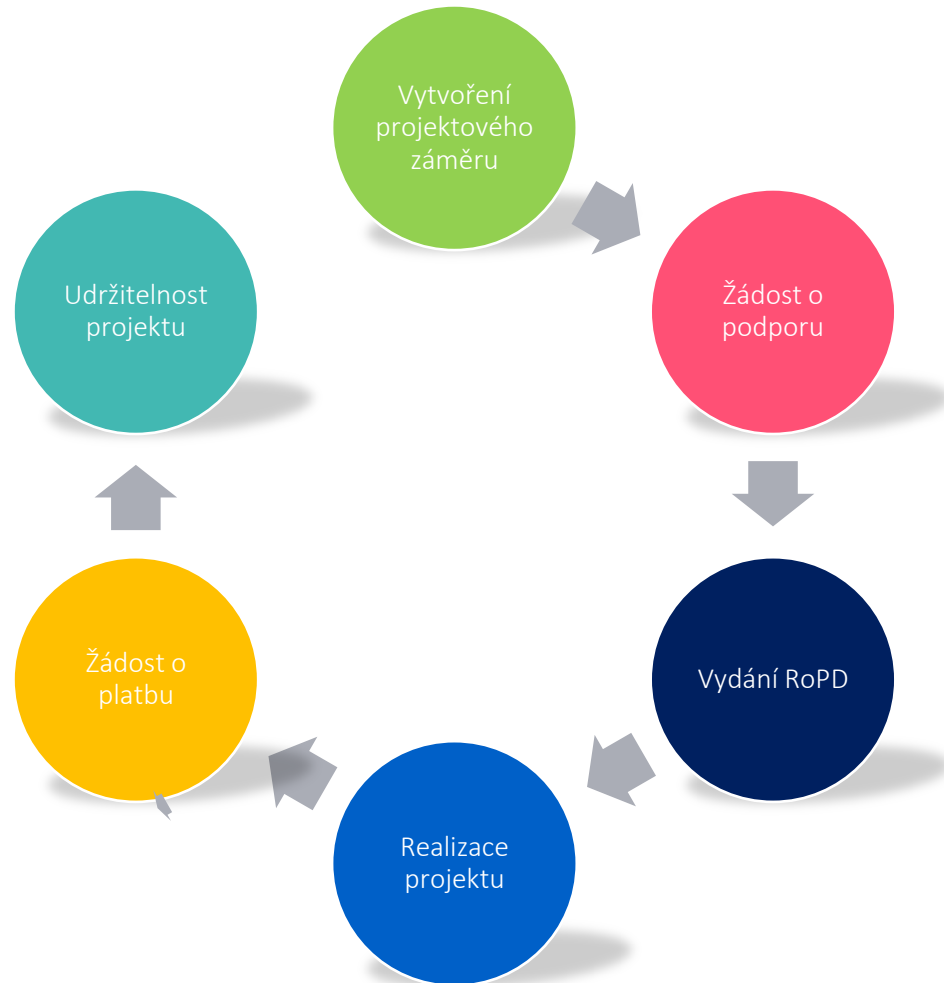
- D. Nový spektrometr ve slévárně. Žadatel chce zakoupit a nainstalovat moderní spektrometr včetně štítkovacího zařízení s plnou integrací do vnitřního informačního systému. Nový spektrometr je vybaven vlastní databází a komunikačním rozhraním pro předávání dat mezi systémy.
- E. Žadatel provozuje penzion a rád by provedl automatizaci a digitalizaci jeho provozu. Hodlá pořídit nový rezervační systém, nový systém řízení gastro-provozu a pokladny a s tím související komunikační a identifikační infrastrukturu – čtečky karet, čipy, kabelové propojení, výpočetní techniku pro ovládání systémů.
- D. Minipivovar chce pořídit stanici pro kontrolu kvality a SW k přenosu dat do databází a výkazů, k signalizaci špatných hodnot atp. .
- E. Žadatel chce pořídit komplexní systém, který bude sloužit pro vysoce kvalitní a efektivní potisk obalových materiálů a k bezchybnému přenosu dat pro následné řezání a formátování obalů. Výchozím předpokladem je stávající technologické vybavení pro tisk a řezání obalů. Cílem je automatizace a integrace do celovýrobního řídicího systému.



# PROJEKTOVÝ CYKLUS

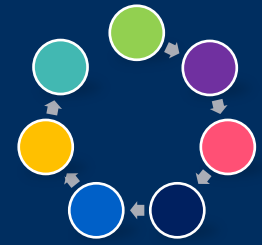


# Projektový cyklus – grafické znázornění





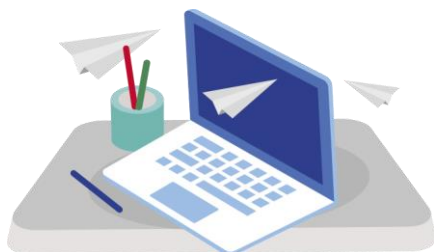
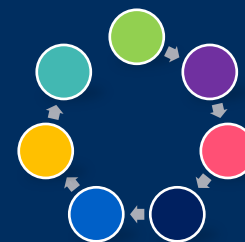
# Projektový záměr



- Popis systémové integrace
- Popis dosažení cílů projektu
- Naplnění podmínek výrazného  
posunu
- Souhrnný soupis technologií  
a  
služeb
- Promyšlený rozpočet



# Žádost o podporu



• Podání v systému IS KP21+

• Doložení všech povinných příloh

• Nutné vyjádření MAS

• Kontrola podmínek přijatelnosti a formálních náležitostí

• Výběr projektů



# Hodnocení projektů



Pro API/MPO je vždy závazný postup dle příloh výzev  
Model hodnocení a kritéria pro hodnocení a výběr projektu



O výsledku hodnocení je žadatel informován depeší!



**Standardní lhůty pro administraci:**

Žádost o podporu (plná) – jednokolový model hodnocení  
tj. případ většiny výzev OP TAK: 35 pracovních dnů



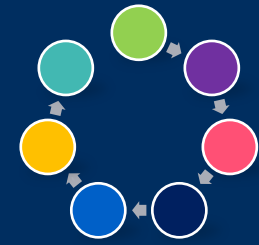
Uvedené lhůty mohou být delší v závislosti na kapacitě hodnotitelů a  
nutnosti doplnění informací předložených žadatelem.







# Rozhodnutí o poskytnutí dotace (RoPD)



- Závazný akt udělení dotace

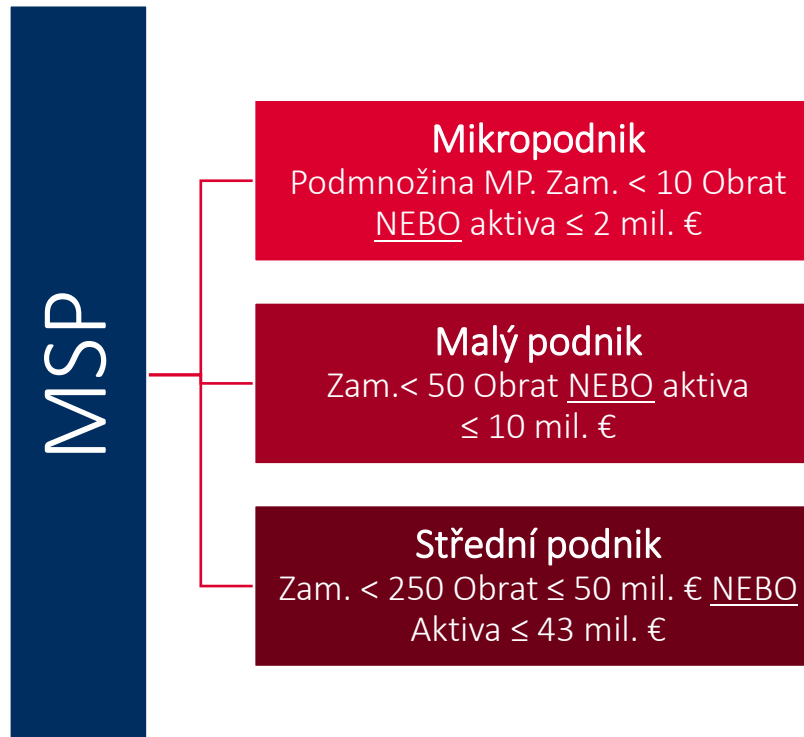
- Doložení formuláře k velikosti podniku,
- prohlášení k de minimis a dalších
- dokumentů

- RoPD + přílohy
- nejdůležitější informace
- (publicita, udržitelnost, sankce)





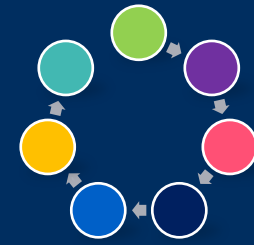
# Velikost podniku



Kritérium **počtu zaměstnanců** musí být splněno **vždy**. Dále musí být splněno **buď** kritérium **obratu**, **nebo** kritérium **bilanční sumy roční rozvahy**.




# Realizace projektu



- Odstoupení – před vyplacením dotace
- Vzdání se práva na čerpání – po vyplacení

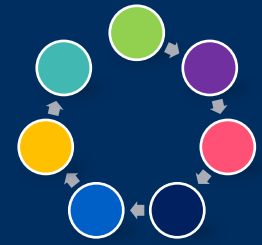
- Žádost o změnu – 14 dní před koncem
- Generování dodatku k RoPD

- Výběr dodavatele – smluvní vztahy 

- Povinná publicita



# Žádost o platbu

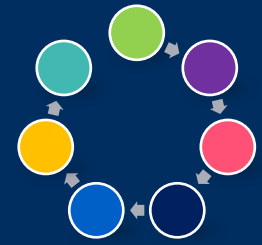


- Po realizaci/ukončení projektu
- (do 2 měsíců)
- Vedení odděleného účetnictví
- Na fakturách vždy číslo projektu
- Žádné objednávky ani zálohové FA
- před registrací žádosti
- Všechny dokumenty – FA, úhrady, objednávky, smlouvy, karty majetku, předávací protokoly
- Zpráva o realizaci






# Udržitelnost projektu - monitoring



- Doba udržitelnosti 3 roky

-  od finančního vypořádání projektu

- 1x za rok Zprávy o udržitelnosti projektu

- Příjemce informuje poskytovatele o všech  
• nastalých i plánovaných změnách

- Povinnost být vlastníkem nebo nájemcem  
• majetku po celou dobu udržitelnosti

- Umístění majetku v rámci podporovaného regionu

# System MS2021+

obecné informace, přihlášení,  
funkcionality



## MS2021+

<https://iskp21.mssf.cz/>

- ✓ jednotný systém pro administraci všech žádostí o podporu pro programové období 2021 – 2027
- ✓ IS KP – **Informační systém koncového příjemce** - určen pro žadatele/příjemce pro podávání žádostí o podporu a správu projektů po celou dobu jejich životního cyklu.
- ✓ komunikace s projektovým manažerem formou tzv. depeší

### Podporované operační systémy

- ✓ bezproblémové fungování aplikace MS2021+ je garantované pouze ve výrobcem podporovaných desktopových verzích operačních systémů MS Windows a Apple macOS (ve verzi 10.5.7 a vyšší na platformě Intel).

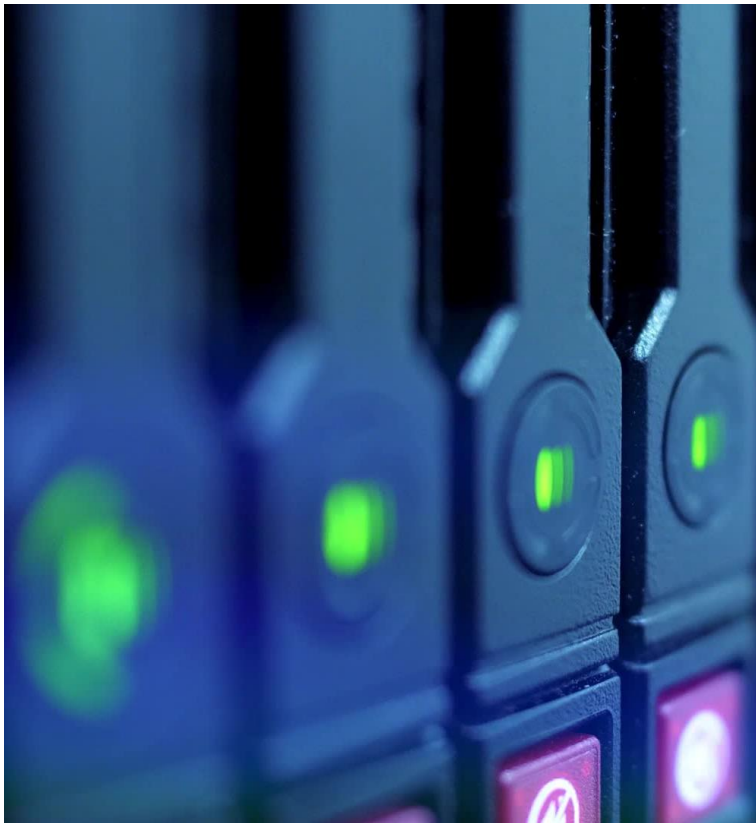
### Podporované prohlížeče

- ✓ bezproblémové fungování portálu je garantované pouze v nejnovějších verzích webových prohlížečů Edge, Google Chrome a Mozilla Firefox.





## MS2021+



Pro **zasílání notifikací ze systému** je třeba uvést příslušné telefonní číslo či e-mail (po přihlášení do systému PROFIL UŽIVATELE v pravém horním rohu, Kontaktní údaje, vybrat komunikační kanál pro notifikaci a uvést příslušnou e-mailovou adresu či telefon, zaškrtnout checkbox Platnost na fajfku).

V rámci ISKP21+ dochází k postupné **změně přihlašování**:

- ✓ noví uživatelé se mohou přihlašovat pouze přes **Identitu občana** (NIA – Národní identitní autorita; využití bankovní identity, MojeID, eObčanky apod.)
- ✓ možnost přihlašovat se prostřednictvím klasického uživatelského jména a hesla (ADFS – Active Directory Federation Services) letos skončí i stávajícím uživatelům (pravděpodobně v listopadu)
- ✓ je možné zažádat o úpravu identity, uživatelé k tomu obdrží informační e-mail

**Technická podpora MS2021+:**

- e-mail: [podpora\\_ms21@ms21.mssf.cz](mailto:podpora_ms21@ms21.mssf.cz)
- telefon: 800 203 207 (pracovní dny 8:00 – 18:00)





# MS2021+



AGENTURA  
PRO PODNIKÁNÍ  
A INOVACE



[DOMŮ](#) [OP TAK >](#) [PODPOROVANÉ AKTIVITY >](#) [METODIKA >](#) [IS KP21+](#) [RÁDCE](#) [OP PIK >](#) [OPPI](#) [O API >](#) [AKTUALITY >](#) [AKCE](#) [KONTAKTY](#)

[Úvodní stránka](#) | [IS KP21+](#)

## IS KP21+

Žádost o podporu z OP TAK je podávána **pouze elektronicky** prostřednictvím internetového portálu, tzv. **Informačního systému koncového příjemce (IS KP21+)**. Aplikace je kromě samotného podání žádosti o podporu určena pro správu projektu po celou dobu jeho životního cyklu. IS KP21+ je součástí **jednotného monitorovacího systému MS2021+** pro administraci evropských dotací.

[Vstup do aplikace IS KP21+](#)

[Videonávody IS KP21+](#)

[FAQ](#)

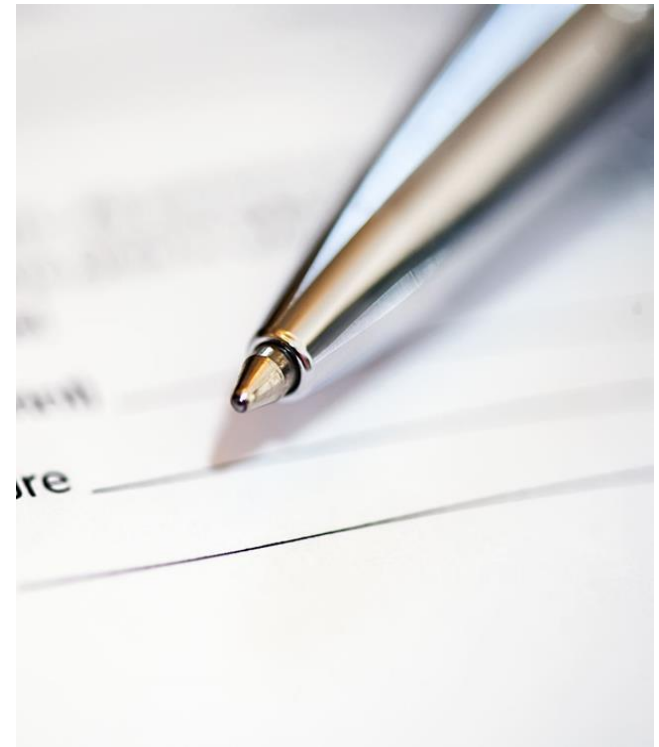
## Soubory

- [Uživatelská příručka k IS KP21+ \(pdf\)](#) 24. 5. 2023  
Vlastnosti a uživatelská obsluha portálu ISKP21+
- [Portál IS KP21+ \(pdf\)](#) 1. 2. 2023  
Obecné pokyny pro vyplnění žádosti o podporu v ISKP21+
- [Postup k Žádosti o změnu správce přístupů na žádosti/projektu v IS KP21+ \(pdf\)](#) 24. 8. 2023  
Postup změny správce přístupů v IS KP21+ v situaci, kdy současný správce přístupů není ochoten nebo schopen provést změnu správce přístupů.



# Žádost o podporu

- Elektronická forma prostřednictvím systému ISKP21+
- Podrobný návod vyplnění dostupný v **Příručce pro žadatele** u každé konkrétní výzvy
- Nutná podmínka – elektronický podpis – **kvalifikovaný osobní certifikát** obsahující identifikační údaje a data pro ověření. Z elektronického podpisu musí být jasně zřetelné **jméno osoby**, která podepisuje
- Žadatel **OSVČ** – elektronický podpis musí kromě jména obsahovat i IČO
- Žadatel **právníká osoba** – samostatně může podepsat fyzická osoba bez uvedení vazby na subjekt v certifikátu, pokud lze ověřit, že je oprávněna za subjekt jednat
- Certifikát s vazbou na konkrétní subjekt/organizaci (IČO) nesmí být použit k jednání za organizaci jinou, byť by jednajícím FO byla táž





# Elektronický podpis

## Poskytovatelé certifikačních služeb

První certifikační autorita a.s.  
[www.ica.cz](http://www.ica.cz)

Česká pošta, s.p.  
[www.postsignum.cz/](http://www.postsignum.cz/)

elidentity a.s.  
[www.eidentity.cz/app](http://www.eidentity.cz/app)

Přesný postup žádosti o certifikát, jeho vyzvednutí na pobočce, seznam poboček a postup instalace uvádí jednotliví poskytovatelé na svých webových stránkách.

Kvalifikovaný certifikát se vydává na dobu 12 měsíců či delší, poté se musí u poskytovatele obnovit nebo vystavit nový. Upozorňujeme, že 48 hodin před vypršením platnosti certifikátu přestává být možné jeho použití v systému.

OPERAČNÍ PROGRAM  
TECHNOLOGIE A APLIKACE  
PRO KONKURENCESCHOPNOST

” Pro vaše  
chytré  
podnikání “





AGENTURA  
PRO PODNIKÁNÍ  
A INOVACE

**Děkuji za pozornost.**



EVROPSKÁ UNIE  
Evropský fond pro regionální rozvoj  
OP Podnikání a inovace  
pro konkurenceschopnost

  
MINISTERSTVO  
PRŮMYSLU A OBCHODU

©Agentura pro podnikání a inovace, březen 2023